



SBA
Research

Angebot

Remote-Security Checks

Herausforderungen

- Hoher **Zeitdruck?**
- Neue **(Cloud-) Technologien?**
- Neue **Arbeitswege?**
- Fehlende **Regelungen?**
- Neue **Schwachstellen?**



Überprüfung der Remote Security Fähigkeiten

Entlang der primären Angriffsvektoren auf Unternehmensdaten



Regelungen &
Awareness

Perimeter Sicherheit
(„Burgmauer“)

Eintrittspunkte ins
Unternehmen
(„Zugbrücke“)

Ausbreitungsmöglichkeiten
im Unternehmen

Angebot

3 Remote Security Paketgrößen

Small

€ 2.500

- **Black-Box Penetrationstest** Remote Access Infrastruktur (E-Mail/VPN, max. 3 IPs)
- **Sicherheitsreview** wesentlicher Remote Security Aspekte (Interview)
- Besprechung Sicherheitssituation & **Verbesserungsmaßnahmen** (inkl. Ergebnispräsentation)

Medium

€ 5.000

- **Grey-Box Penetrationstest** Remote Access Infrastruktur (E-Mail/VPN/Web, max. 5 IPs)
- **Remote-Kurzaudit** Sicherheitsmaßnahmen bezüglich Telearbeit
- Review und Verbesserungsvorschläge **Telearbeitsrichtlinie**
- Besprechung Sicherheitssituation & **Verbesserungsmaßnahmen** (inkl. Ergebnispräsentation)

Large

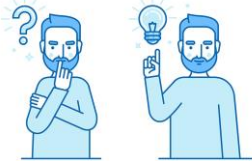
€ 9.000

- **Grey-Box Penetrationstest** Remote Access Infrastruktur (E-Mail/VPN/Web, max. 5 IPs)
- **Remote-Kurzaudit** Sicherheitsmaßnahmen bezüglich Telearbeit
- **Sicherheitscheck** des Telearbeits-Systems (Microsoft Terminal Services / Citrix / VMware VDI)
- **Beratung** bei der Erstellung von Telearbeitsregelwerken
- Besprechung Sicherheitssituation & **Verbesserungsmaßnahmen** (inkl. Ergebnispräsentation)

Die Paketgrößen orientieren sich an typischen Anforderungen von KMUs. Individualangebot je nach Unternehmensgröße oder spezifischen Anforderungen möglich.

Angebot

Abdeckung entlang der primären Angriffsvektoren



Regelungen &
Awareness

Perimeter Sicherheit
(„Burgmauer“)

Eintrittspunkte ins
Unternehmen
(„Zugbrücke“)

Ausbreitungs-
möglichkeiten
im Unternehmen

small

medium

large

Vorgehensweise

Paketauswahl &
Beauftragung

Vorbereitung

- Telefonische Abstimmung zur **Auswahl des geeigneten Pakets**
- Besprechung notwendiger **Details für die Durchführung**
- **Angebotsübermittlung**
- **Beauftragung**
- **Terminfindung**

Durchführung

Je nach Paket

- **Durchführung** der gewählten Dienstleistungen
- Übermittlung erforderlicher **Dokumente** (zB Regelwerke)
- Für die Penetrationstests benötigt es eine kurze technische Vorbereitung und eine **abrufbereite Ansprechperson**
- Für das Kurzaudit benötigt es **Wissensträger für den gemeinsamen Workshop**

Ergebnisbesprechung

Abschluss

- Übermittlung der **Ergebnispräsentation**
- **Videokonferenz** zur Besprechung der Ergebnisse
 - **Sicherheitssituation**
 - **Schwachstellen**
 - **Verbesserungspotentiale**
 - **Lösungswege**

Nutzen der Checks

- ✔ Prüfen Sie die **Wirksamkeit** getroffener Maßnahmen.
- ✔ Finden Sie effektiv blinde Flecken bezüglich **Sicherheit und Datenschutz.**
- ✔ Nutzen Sie den **Erfahrungsschatz** unserer ExpertInnen, um den richtigen Fokus zu setzen.



Stefan Jakoubi

SBA Research gGmbH

Floragasse 7, 1040 Wien

+43 660 5 10 20 40

sjakoubi@sba-research.org